

EVOLUCION DE LA COPARTICIPACION A LOS MUNICIPIOS Y COMUNAS DE LA PROVINCIA

**(INCLUYE FONDO FEDERAL SOLIDARIO Y
APORTE NO REINTEGRABLE PARA
COMPENSAR AFECTACIÓN PARA EL
FINANCIAMIENTO EDUCATIVO)**

PERIODO SETIEMBRE 2014

***MINISTERIO DE ECONOMÍA
SECRETARÍA DE PLANIFICACIÓN Y POLÍTICA
ECONÓMICA
DIRECCIÓN PROVINCIAL DE PROGRAMACIÓN Y
ESTADÍSTICA HACENDAL
DIRECCIÓN GENERAL DE PROGRAMACIÓN Y
ESTADÍSTICA HACENDAL***

EVOLUCION MENSUAL DE LA COPARTICIPACION IMPOSITIVA Y COMPARATIVO CON AÑOS ANTERIORES

El presente análisis expone las coparticipaciones por tributos nacionales y provinciales a los Municipios y Comunas de la Provincia con una periodicidad mensual, efectuando comparativos con iguales períodos de años anteriores.

Para llegar a conocer los valores nominales transferidos se hizo necesario producir la agregación de los importes transferidos automáticamente por el Nuevo Banco de Santa Fe S.A. (coparticipación directa), de aquellos otros cuya entrega se efectúa a través de la Tesorería General de la Provincia (coparticipación indirecta). La fuente de información, en el primer caso, deviene de la Administración Provincial de Impuestos, y en el segundo de la Contaduría General de la Provincia.

Pertencen al primer grupo los Impuestos al Patrimonio (Inmobiliario) y la Patente sobre Vehículos. Por su parte, los indirectos son los Impuestos a los Ingresos Brutos y los Federales.

A partir del mes de mayo del ejercicio 2009 se incorpora a la masa coparticipable el Fondo Federal Solidario producto de la participación que le corresponde a la Provincia del denominado fondo sojero. La fuente de esta información es la Dirección General de Ingresos Públicos.

Con el objetivo de que coincida el devengamiento mensual del Fondo Federal Solidario con los períodos mensuales, a partir del mes setiembre de 2012 y retroactivo al momento que comenzó esta coparticipación en abril del 2009, se incorporan la primera y segunda quincena al mismo mes en que se devengan. Es decir no se tiene en cuenta el momento de la transferencia de las quincenas que se producen con diferimiento respecto de su devengamiento.

Asimismo desde el mes de junio de 2008 se incorporan los aportes no reintegrables efectuados por la Provincia para compensar la afectación del Régimen Federal, dispuesta por el gobierno nacional para el financiamiento educativo. Además, los importes que se consignan en los meses de enero de los años 2011 y 2014 corresponde a la última cuota del año anterior y que fue transferida a los Municipios y Comunas al año siguiente. Ello es así porque se adopta el criterio de lo transferido y no lo devengado en la exposición de esta transferencia.

En los meses que no aparecen valores del Fondo Federal Solidario y del aporte no reintegrable para compensar la afectación para el Financiamiento Educativo es como consecuencia que no se efectuaron transferencias de los mismos.

Los valores incluidos en esta serie obedecen a cifras provisionales emanadas de las tres fuentes citadas que pueden tener ajustes durante o al cierre del ejercicio como consecuencia de conocer las cifras definitivas de cada uno de los impuestos coparticipados.

La información se presenta a través de dos esquemas.

El primero muestra las transferencias nominales del mes y de los períodos mensuales transcurridos del año en consideración y su comparativo con igual período de los tres ejercicios anteriores, desagregando por impuesto coparticipado la situación de las municipalidades de primera categoría (Rosario y Santa Fe), las de segunda categoría y las comunas, estos dos últimos agrupamientos por valores totales.

El segundo análisis presenta las transferencias nominales del mes y de los períodos mensuales transcurridos del año en consideración y su comparativo con igual período de los tres ejercicios anteriores, desagregando por impuesto la evolución departamental de las coparticipaciones nominales.

Por otra parte, las diferencias existentes entre estos dos esquemas en determinados tributos coparticipados obedece a la aplicación de los coeficientes asignados para su distribución.

A partir del mes de enero de 2014 y como consecuencia de adquirir la comuna de San José del Rincón el rango de municipio de segunda categoría, se produce una distorsión en el comparativo por categorías con los ejercicios anteriores en estos dos niveles de instituciones.

DIRECCIÓN GENERAL DE PROGRAMACIÓN Y ESTADÍSTICA HACENDAL

PROVINCIA DE SANTA FE
 COPARTICIPACION MENSUAL A MUNICIPIOS Y COMUNAS
 Transferencias totales
 Año 2014

CATEGORIAS	ENERO	FEBRERO	MARZO	ABRIL	MAYO	JUNIO	JULIO	AGOSTO	SETIEMBRE	ACUMULADO
Municipalidades de 1º Categoría	182.981.841,04	235.694.896,25	181.542.334,66	260.203.604,04	226.381.432,40	265.112.806,01	227.034.743,17	218.909.761,26	260.396.241,21	2.058.257.660,04
* Rosario	135.205.060,41	174.076.206,87	132.771.931,86	191.611.470,07	165.948.516,31	195.425.578,60	166.569.638,40	159.018.242,37	192.154.942,34	1.512.781.587,23
* Santa Fe	47.776.780,63	61.618.689,38	48.770.402,80	68.592.133,97	60.432.916,09	69.687.227,41	60.465.104,77	59.891.518,89	68.241.298,87	545.476.072,81
Municipalidades de 2º Categoría	152.916.543,53	210.414.555,61	158.269.447,93	228.861.225,35	196.669.382,44	234.280.019,89	197.405.641,04	188.973.404,56	226.465.650,39	1.794.255.870,75
Comunas	87.567.511,25	137.886.168,94	97.147.070,41	140.044.651,67	119.222.683,03	145.667.627,47	119.885.449,34	116.519.213,53	137.089.425,68	1.101.029.801,30
TOTAL	423.465.895,82	583.995.620,80	436.958.853,00	629.109.481,06	542.273.497,87	645.060.453,37	544.325.833,55	524.402.379,34	623.951.317,28	4.953.543.332,09

Fuente:

- * Impuestos de Transferencias Automáticas: Administración Provincial de Impuestos
- * Impuestos de Transferencias No Automáticas: Contaduría General de la Provincia
- * Aportes no reintegrables para compensar afectación para el Financiamiento Educativo: Ministerio de Gobierno y Reforma del Estado.
- * Fondo Federal Solidario: Ministerio de Economía y Finanzas Públicas de la Nación.

DIRECCION GENERAL DE PROGRAMACION Y ESTADISTICA HACENDAL

PROVINCIA DE SANTA FE
 COPARTICIPACION MENSUAL A MUNICIPIOS Y COMUNAS
 Transferencia de Impuesto Inmobiliario
 Año 2014

CATEGORIAS	ENERO	FEBRERO	MARZO	ABRIL	MAYO	JUNIO	JULIO	AGOSTO	SETIEMBRE	ACUMULADO
Municipalidades de 1º Categoría	6.479.148,85	34.819.486,95	16.552.694,00	20.857.440,30	16.766.950,06	25.580.844,65	18.858.244,52	21.200.317,32	18.281.894,57	179.397.021,22
* Rosario	5.038.675,01	27.078.260,34	12.856.551,85	16.200.067,58	13.022.965,39	19.868.756,92	14.647.283,22	16.466.381,66	14.199.629,60	139.378.571,57
* Santa Fe	1.440.473,84	7.741.226,61	3.696.142,15	4.657.372,72	3.743.984,67	5.712.087,73	4.210.961,30	4.733.935,66	4.082.264,97	40.018.449,65
Municipalidades de 2º Categoría	6.217.624,75	33.414.034,67	16.008.043,21	20.171.146,12	16.215.249,80	24.739.131,70	18.237.732,12	20.502.741,48	17.680.346,41	173.186.050,26
Comunas	6.872.089,92	36.931.184,76	17.425.970,80	21.957.824,76	17.651.531,39	26.930.423,76	19.853.156,61	22.318.791,35	19.246.400,58	189.187.373,93
TOTAL	19.568.863,52	105.164.706,38	49.986.708,01	62.986.411,18	50.633.731,25	77.250.400,11	56.949.133,25	64.021.850,15	55.208.641,56	541.770.445,41

Fuente:

- * Impuestos de Transferencias Automáticas: Administración Provincial de Impuestos
- * Impuestos de Transferencias No Automáticas: Contaduría General de la Provincia
- * Aportes no reintegrables para compensar afectación para el Financiamiento Educativo: Ministerio de Gobierno y Reforma del Estado.
- * Fondo Federal Solidario: Ministerio de Economía y Finanzas Públicas de la Nación.

DIRECCION GENERAL DE PROGRAMACION Y ESTADISTICA HACENDAL

PROVINCIA DE SANTA FE
 COPARTICIPACION MENSUAL A MUNICIPIOS Y COMUNAS
 Transferencia de Impuesto de Patente Única sobre Vehículos
 Año 2014

CATEGORIAS	ENERO	FEBRERO	MARZO	ABRIL	MAYO	JUNIO	JULIO	AGOSTO	SETIEMBRE	ACUMULADO
Municipalidades de 1º Categoría	26.857.177,50	64.189.633,81	27.653.195,52	58.233.223,54	23.684.701,93	58.873.488,01	26.058.866,39	21.058.364,75	60.950.144,60	367.558.796,05
* Rosario	21.422.483,81	47.718.471,87	20.163.302,11	43.862.984,36	17.878.499,75	44.338.498,06	19.644.195,38	14.244.242,21	46.369.661,36	275.642.338,91
* Santa Fe	5.434.693,69	16.471.161,94	7.489.893,41	14.370.239,18	5.806.202,18	14.534.989,95	6.414.671,01	6.814.122,54	14.580.483,24	91.916.457,14
Municipalidades de 2º Categoría	20.925.639,42	62.165.883,37	26.880.116,12	56.530.582,12	24.247.834,77	57.763.205,11	26.164.333,92	20.059.735,93	56.582.739,95	351.320.070,71
Comunas	9.560.990,68	35.938.280,88	14.394.895,64	31.937.656,19	13.130.776,35	32.804.206,80	13.405.224,54	10.173.604,64	31.669.470,81	193.015.106,53
TOTAL	57.343.807,60	162.293.798,06	68.928.207,28	146.701.461,85	61.063.313,05	149.440.899,92	65.628.424,85	51.291.705,32	149.202.355,36	911.893.973,29

Fuente:

- * Impuestos de Transferencias Automáticas: Administración Provincial de Impuestos
- * Impuestos de Transferencias No Automáticas: Contaduría General de la Provincia
- * Aportes no reintegrables para compensar afectación para el Financiamiento Educativo: Ministerio de Gobierno y Reforma del Estado.
- * Fondo Federal Solidario: Ministerio de Economía y Finanzas Públicas de la Nación.

DIRECCION GENERAL DE PROGRAMACION Y ESTADISTICA HACENDAL

PROVINCIA DE SANTA FE
COPARTICIPACION MENSUAL A MUNICIPIOS Y COMUNAS
Transferencia de Impuesto a los Ingresos Brutos
Año 2014

CATEGORIAS	ENERO	FEBRERO	MARZO	ABRIL	MAYO	JUNIO	JULIO	AGOSTO	SETIEMBRE	ACUMULADO
<i>Municipalidades de 1º Categoría</i>	50.868.976,40	54.306.337,74	55.088.450,70	47.860.652,70	52.134.150,26	57.151.903,94	61.130.018,00	62.547.134,70	65.831.320,38	506.918.944,82
* Rosario	36.947.847,98	39.444.519,10	40.012.594,04	34.762.801,32	37.866.786,29	41.511.349,51	44.400.787,51	45.430.087,02	47.815.501,50	368.192.274,27
* Santa Fe	13.921.128,42	14.861.818,64	15.075.856,66	13.097.851,38	14.267.363,97	15.640.554,43	16.729.230,49	17.117.047,68	18.015.818,88	138.726.670,55
<i>Municipalidades de 2º Categoría</i>	42.736.857,22	45.624.708,13	46.281.789,38	40.209.456,24	43.799.775,32	48.015.370,68	51.357.527,45	52.548.098,16	55.307.260,74	425.880.843,32
<i>Comunas</i>	24.196.613,92	25.831.648,40	26.203.673,57	22.765.659,60	24.798.414,88	27.185.187,02	29.077.438,53	29.751.511,91	31.313.685,52	241.123.833,35
TOTAL	117.802.447,54	125.762.694,27	127.573.913,65	110.835.768,54	120.732.340,46	132.352.461,64	141.564.983,98	144.846.744,77	152.452.266,64	1.173.923.621,49

Fuente:

- * Impuestos de Transferencias Automáticas: Administración Provincial de Impuestos
- * Impuestos de Transferencias No Automáticas: Contaduría General de la Provincia
- * Aportes no reintegrables para compensar afectación para el Financiamiento Educativo: Ministerio de Gobierno y Reforma del Estado.
- * Fondo Federal Solidario: Ministerio de Economía y Finanzas Públicas de la Nación.

DIRECCION GENERAL DE PROGRAMACION Y ESTADISTICA HACENDAL

PROVINCIA DE SANTA FE
COPARTICIPACION MENSUAL A MUNICIPIOS Y COMUNAS
Transferencia de Impuestos del Régimen Federal
Año 2014

CATEGORIAS	ENERO	FEBRERO	MARZO	ABRIL	MAYO	JUNIO	JULIO	AGOSTO	SETIEMBRE	ACUMULADO
<i>Municipalidades de 1º Categoría</i>	86.137.490,18	77.264.906,12	75.336.463,47	79.217.948,38	98.103.147,95	96.471.086,85	89.517.844,65	92.299.244,64	95.638.380,60	789.986.512,84
* Rosario	62.564.555,41	56.120.099,27	54.719.406,53	57.538.659,53	71.255.614,98	70.070.194,12	65.019.820,52	67.040.044,85	69.465.371,58	573.793.766,79
* Santa Fe	23.572.934,77	21.144.806,85	20.617.056,94	21.679.288,85	26.847.532,97	26.400.892,73	24.498.024,13	25.259.199,79	26.173.009,02	216.192.746,05
<i>Municipalidades de 2º Categoría</i>	72.367.204,57	64.913.027,41	63.292.873,39	66.553.848,56	82.419.984,14	81.048.830,85	75.207.161,91	77.543.916,17	80.349.244,40	663.696.091,40
<i>Comunas</i>	40.972.630,03	36.752.248,86	35.834.953,84	37.681.242,34	46.664.279,44	45.887.964,64	42.580.547,21	43.903.563,04	45.491.874,86	375.769.304,26
TOTAL	199.477.324,78	178.930.182,39	174.464.290,70	183.453.039,28	227.187.411,53	223.407.882,34	207.305.553,77	213.746.723,85	221.479.499,86	1.829.451.908,50

Fuente:

- * Impuestos de Transferencias Automáticas: Administración Provincial de Impuestos
- * Impuestos de Transferencias No Automáticas: Contaduría General de la Provincia
- * Aportes no reintegrables para compensar afectación para el Financiamiento Educativo: Ministerio de Gobierno y Reforma del Estado.
- * Fondo Federal Solidario: Ministerio de Economía y Finanzas Públicas de la Nación.

DIRECCION GENERAL DE PROGRAMACION Y ESTADISTICA HACENDAL

PROVINCIA DE SANTA FE
 COPARTICIPACION MENSUAL A MUNICIPIOS Y COMUNAS
 Transferencia del Fondo Federal Solidario
 Año 2014

CATEGORIAS	ENERO	FEBRERO	MARZO	ABRIL	MAYO	JUNIO	JULIO	AGOSTO	SETIEMBRE	ACUMULADO
Municipalidades de 1º Categoría	5.608.339,52	5.114.531,63	6.911.530,97	37.512.328,63	17.866.102,46	18.339.687,57	22.773.974,62	12.239.325,36	10.998.706,07	137.364.526,82
* Rosario	4.073.525,56	3.714.856,29	5.020.077,33	27.246.465,55	12.976.750,92	13.320.731,71	16.541.503,49	8.889.833,52	7.988.730,02	99.772.474,40
* Santa Fe	1.534.813,96	1.399.675,34	1.891.453,64	10.265.863,08	4.889.351,54	5.018.955,86	6.232.471,13	3.349.491,83	3.009.976,05	37.592.052,42
Municipalidades de 2º Categoría	4.711.767,80	4.296.902,03	5.806.625,83	31.515.456,88	15.009.955,45	15.407.831,33	19.133.235,42	10.282.697,57	9.240.408,67	115.404.880,98
Comunas	2.667.693,40	2.432.806,04	3.287.576,56	17.843.319,06	8.498.287,85	8.723.555,92	10.832.793,12	5.821.824,33	5.231.704,58	65.339.560,85
TOTAL	12.987.800,72	11.844.239,70	16.005.733,36	86.871.104,57	41.374.345,76	42.471.074,82	52.740.003,16	28.343.847,25	25.470.819,32	318.108.968,66

Fuente:

- * Impuestos de Transferencias Automáticas: Administración Provincial de Impuestos
- * Impuestos de Transferencias No Automáticas: Contaduría General de la Provincia
- * Aportes no reintegrables para compensar afectación para el Financiamiento Educativo: Ministerio de Gobierno y Reforma del Estado.
- * Fondo Federal Solidario: Ministerio de Economía y Finanzas Públicas de la Nación.

DIRECCION GENERAL DE PROGRAMACION Y ESTADISTICA HACENDAL

PROVINCIA DE SANTA FE
 COPARTICIPACION MENSUAL A MUNICIPIOS Y COMUNAS
 Transferencia no Reintegrable para compensar afectación para el Financiamiento Educativo
 Año 2014

CATEGORIAS	ENERO	FEBRERO	MARZO	ABRIL	MAYO	JUNIO	JULIO	AGOSTO	SETIEMBRE	ACUMULADO
Municipalidades de 1º Categoría	7.030.708,59	0,00	0,00	16.522.010,49	17.826.379,74	8.695.794,99	8.695.794,99	9.565.374,49	8.695.794,99	77.031.858,28
* Rosario	5.157.972,64			12.000.491,73	12.947.898,97	6.316.048,28	6.316.048,28	6.947.653,11	6.316.048,28	56.002.161,29
* Santa Fe	1.872.735,95			4.521.518,76	4.878.480,76	2.379.746,71	2.379.746,71	2.617.721,39	2.379.746,71	21.029.697,00
Municipalidades de 2º Categoría	5.957.449,77			13.880.735,43	14.976.582,96	7.305.650,22	7.305.650,22	8.036.215,25	7.305.650,22	64.767.934,08
Comunas	3.297.493,30			7.858.949,72	8.479.393,12	4.136.289,33	4.136.289,33	4.549.918,26	4.136.289,33	36.594.622,38
TOTAL	16.285.651,66	0,00	0,00	38.261.695,64	41.282.355,82	20.137.734,54	20.137.734,54	22.151.508,00	20.137.734,54	178.394.414,74

Fuente:

- * Impuestos de Transferencias Automáticas: Administración Provincial de Impuestos
- * Impuestos de Transferencias No Automáticas: Contaduría General de la Provincia
- * Aportes no reintegrables para compensar afectación para el Financiamiento Educativo: Ministerio de Gobierno y Reforma del Estado.
- * Fondo Federal Solidario: Ministerio de Economía y Finanzas Públicas de la Nación.

DIRECCION GENERAL DE PROGRAMACION Y ESTADISTICA HACENDAL

PROVINCIA DE SANTA FE
 COPARTICIPACION MENSUAL A MUNICIPIOS Y COMUNAS
 Comparativo Ejercicios 2011-2014 - Por Departamento - Al mes de Setiembre
 Transferencias Totales

DEPARTAMENTOS	2011	2012	2013	2014	Variac. Absoluta			Variac. Relativa		
					2014-2011	2014-2012	2014-2013	2014-2011	2014-2012	2014-2013
BELGRANO	44.801.442,58	52.277.033,72	71.201.873,19	98.703.944,74	53.902.502,16	46.426.911,02	27.502.071,55	120,31	88,81	38,63
CASEROS	61.324.427,77	72.354.914,65	97.778.490,43	134.655.042,66	73.330.614,89	62.300.128,01	36.876.552,23	119,58	86,10	37,71
CASTELLANOS	119.775.655,21	143.040.663,63	191.382.758,10	266.947.400,09	147.171.744,88	123.906.736,46	75.564.641,99	122,87	86,62	39,48
CONSTITUCION	60.245.271,17	70.208.168,82	95.452.694,28	133.412.296,56	73.167.025,39	63.204.127,74	37.959.602,28	121,45	90,02	39,77
GARAY	11.738.412,87	14.169.012,95	19.110.703,89	26.855.455,96	15.117.043,09	12.686.443,01	7.744.752,07	128,78	89,54	40,53
GENERAL LOPEZ	145.877.481,19	171.962.899,88	241.851.228,02	330.993.873,89	185.116.392,70	159.030.974,01	89.142.645,87	126,90	92,48	36,86
GENERAL OBLIGADO	94.060.776,15	112.799.755,98	150.682.932,33	211.099.016,05	117.038.239,90	98.299.260,07	60.416.083,72	124,43	87,14	40,09
IRIONDO	53.764.625,99	62.948.561,87	86.532.446,10	120.332.123,26	66.567.497,27	57.383.561,39	33.799.677,16	123,81	91,16	39,06
LA CAPITAL	319.297.831,68	383.909.039,10	507.533.281,12	723.556.594,25	404.258.762,57	339.647.555,15	216.023.313,13	126,61	88,47	42,56
LAS COLONIAS	73.483.855,39	88.056.198,15	118.377.217,31	167.073.770,18	93.589.914,79	79.017.572,03	48.696.552,87	127,36	89,74	41,14
9 DE JULIO	20.003.318,72	23.715.565,57	31.881.978,40	46.023.308,57	26.019.989,85	22.307.743,00	14.141.330,17	130,08	94,06	44,36
ROSARIO	855.427.040,66	1.008.137.945,25	1.329.873.947,28	1.842.218.337,98	986.791.297,32	834.080.392,73	512.344.390,70	115,36	82,73	38,53
SAN CRISTOBAL	52.281.719,05	62.422.468,16	83.575.258,96	119.652.964,28	67.371.245,23	57.230.496,12	36.077.705,32	128,86	91,68	43,17
SAN JAVIER	18.707.342,61	22.544.901,29	29.726.648,04	41.851.097,02	23.143.754,41	19.306.195,73	12.124.448,98	123,71	85,63	40,79
SAN JERONIMO	59.349.645,80	71.193.488,70	94.117.693,57	132.832.140,04	73.482.494,24	61.638.651,34	38.714.446,47	123,81	86,58	41,13
SAN JUSTO	29.414.215,07	35.062.802,33	47.115.970,93	66.226.036,17	36.811.821,10	31.163.233,84	19.110.065,24	125,15	88,88	40,56
SAN LORENZO	125.419.066,61	149.235.951,35	204.773.576,11	291.291.072,58	165.872.005,97	142.055.121,23	86.517.496,47	132,25	95,19	42,25
SAN MARTIN	58.340.903,47	69.303.191,21	91.141.064,78	126.788.678,85	68.447.775,38	57.485.487,64	35.647.614,07	117,32	82,95	39,11
VERA	33.156.944,96	39.850.597,95	53.260.646,98	73.030.178,96	39.873.234,00	33.179.581,01	19.769.531,98	120,26	83,26	37,12
T O T A L	2.236.469.976,95	2.653.193.160,56	3.545.370.409,82	4.953.543.332,11	2.717.073.355,16	2.300.350.171,55	1.408.172.922,29	121,49	86,70	39,72

Fuente:

* Impuestos de Transferencias Automáticas: Administración Provincial de Impuestos

* Impuestos de Transferencias No Automáticas: Contaduría General de la Provincia

* Aportes no reintegrables para compensar afectación para el Financiamiento Educativo: Ministerio de Gobierno y Reforma del Estado

* Fondo Federal Solidario: Ministerio de Economía y Finanzas Públicas de la Nación.

DIRECCION GENERAL DE PROGRAMACION Y ESTADISTICA HACENDAL

PROVINCIA DE SANTA FE
 COPARTICIPACION MENSUAL A MUNICIPIOS Y COMUNAS
 Comparativo Ejercicios 2011-2014 - Por Departamento - Al mes de Setiembre
 Transferencia de Impuesto Inmobiliario

DEPARTAMENTOS	2011	2012	2013	2014	Variac. Absoluta			Variac. Relativa		
					2014-2011	2014-2012	2014-2013	2014-2011	2014-2012	2014-2013
BELGRANO	5.233.051,10	5.410.035,41	10.682.289,71	15.274.073,81	10.041.022,71	9.864.038,40	4.591.784,10	191,88	182,33	42,99
CASEROS	8.989.123,71	9.103.151,49	17.976.091,47	24.905.592,82	15.916.469,11	15.802.441,33	6.929.501,35	177,06	173,59	38,55
CASTELLANOS	10.867.593,30	11.030.603,78	20.728.079,67	26.016.796,38	15.149.203,08	14.986.192,60	5.288.716,71	139,40	135,86	25,51
CONSTITUCION	8.010.228,68	8.065.419,25	15.890.587,89	22.128.531,97	14.118.303,29	14.063.112,72	6.237.944,08	176,25	174,36	39,26
GARAY	740.691,36	746.068,99	1.452.159,96	2.063.417,51	1.322.726,15	1.317.348,52	611.257,55	178,58	176,57	42,09
GENERAL LOPEZ	21.569.931,39	23.903.800,73	51.935.420,31	70.083.044,42	48.513.113,03	46.179.243,69	18.147.624,11	224,91	193,19	34,94
GENERAL OBLIGADO	6.443.917,06	6.636.420,71	12.134.191,13	14.393.155,31	7.949.238,25	7.756.734,60	2.258.964,18	123,36	116,88	18,62
IRIONDO	7.821.633,29	7.895.500,25	15.705.109,98	22.113.152,10	14.291.518,81	14.217.651,85	6.408.042,12	182,72	180,07	40,80
LA CAPITAL	25.740.025,58	26.246.486,65	47.679.403,86	54.950.076,69	29.210.051,11	28.703.590,04	7.270.672,83	113,48	109,36	15,25
LAS COLONIAS	6.693.129,75	6.809.614,49	12.801.312,43	16.298.758,92	9.605.629,17	9.489.144,43	3.497.446,49	143,51	139,35	27,32
9 DE JULIO	1.546.056,89	1.547.686,69	3.105.374,35	4.516.118,08	2.970.061,19	2.968.431,39	1.410.743,73	192,11	191,80	45,43
ROSARIO	82.724.683,26	84.632.981,27	155.194.796,95	180.668.230,76	97.943.547,50	96.035.249,49	25.473.433,81	118,40	113,47	16,41
SAN CRISTOBAL	4.566.081,71	4.565.717,34	9.058.923,70	12.860.336,19	8.294.254,48	8.294.618,85	3.801.412,49	181,65	181,67	41,96
SAN JAVIER	1.214.559,51	1.230.304,90	2.280.321,80	2.828.146,65	1.613.587,14	1.597.841,75	547.824,85	132,85	129,87	24,02
SAN JERONIMO	4.754.726,25	4.804.160,34	9.043.161,12	11.613.568,30	6.858.842,05	6.809.407,96	2.570.407,18	144,25	141,74	28,42
SAN JUSTO	2.806.002,21	2.847.129,18	5.572.856,80	7.581.283,10	4.775.280,89	4.734.153,92	2.008.426,30	170,18	166,28	36,04
SAN LORENZO	13.229.333,64	13.903.589,50	27.151.561,93	35.868.414,82	22.639.081,18	21.964.825,32	8.716.852,89	171,13	157,98	32,10
SAN MARTIN	4.942.404,03	4.951.804,31	9.470.334,71	12.477.751,99	7.535.347,96	7.525.947,68	3.007.417,28	152,46	151,98	31,76
VERA	2.040.087,15	2.070.375,07	3.925.132,62	5.129.995,59	3.089.908,44	3.059.620,52	1.204.862,97	151,46	147,78	30,70
T O T A L	219.933.259,87	226.400.850,35	431.787.110,39	541.770.445,41	321.837.185,54	315.369.595,06	109.983.335,02	146,33	139,30	25,47

Fuente:

- * Impuestos de Transferencias Automáticas: Administración Provincial de Impuestos
- * Impuestos de Transferencias No Automáticas: Contaduría General de la Provincia
- * Aportes no reintegrables para compensar afectación para el Financiamiento Educativo: Ministerio de Gobierno y Reforma del Estado
- * Fondo Federal Solidario: Ministerio de Economía y Finanzas Públicas de la Nación.

DIRECCION GENERAL DE PROGRAMACION Y ESTADISTICA HACENDAL

PROVINCIA DE SANTA FE
 COPARTICIPACION MENSUAL A MUNICIPIOS Y COMUNAS
 Comparativo Ejercicios 2011-2014 - Por Departamento - Al mes de Setiembre
 Transferencia de Impuesto de Patente Única sobre Vehículos

DEPARTAMENTOS	2011	2012	2013	2014	Variac. Absoluta			Variac. Relativa		
					2014-2011	2014-2012	2014-2013	2014-2011	2014-2012	2014-2013
BELGRANO	10.581.010,11	12.227.738,59	15.537.893,51	19.013.960,98	8.432.950,87	6.786.222,39	3.476.067,47	79,70	55,50	22,37
CASEROS	18.504.096,89	22.623.903,79	27.747.279,06	34.027.192,37	15.523.095,48	11.403.288,58	6.279.913,31	83,89	50,40	22,63
CASTELLANOS	30.052.647,10	36.712.536,88	46.422.089,72	58.771.776,83	28.719.129,73	22.059.239,95	12.349.687,11	95,56	60,09	26,60
CONSTITUCION	15.483.750,87	18.220.426,72	23.355.545,72	27.981.624,11	12.497.873,24	9.761.197,39	4.626.078,39	80,72	53,57	19,81
GARAY	1.375.235,91	1.765.287,76	2.474.335,22	3.293.701,57	1.918.465,66	1.528.413,81	819.366,35	139,50	86,58	33,11
GENERAL LOPEZ	38.269.583,43	44.699.773,60	57.151.870,99	68.937.725,55	30.668.142,12	24.237.951,95	11.785.854,56	80,14	54,22	20,62
GENERAL OBLIGADO	14.156.422,20	17.212.266,32	22.992.084,48	29.745.018,28	15.588.596,08	12.532.751,96	6.752.933,80	110,12	72,81	29,37
IRIONDO	12.889.068,33	15.458.472,40	19.902.326,35	24.323.039,91	11.433.971,58	8.864.567,51	4.420.713,56	88,71	57,34	22,21
LA CAPITAL	61.515.701,78	75.984.818,45	95.212.107,57	122.426.472,99	60.910.771,21	46.441.654,54	27.214.365,42	99,02	61,12	28,58
LAS COLONIAS	17.039.940,21	21.346.515,20	27.655.435,07	35.038.466,19	17.998.525,98	13.691.950,99	7.383.031,12	105,63	64,14	26,70
9 DE JULIO	2.566.842,87	3.065.899,64	4.192.460,37	4.987.216,39	2.420.373,52	1.921.316,75	794.756,02	94,29	62,67	18,96
ROSARIO	177.719.944,73	208.933.599,21	261.397.473,55	342.131.563,21	164.411.618,48	133.197.964,00	80.734.089,66	92,51	63,75	30,89
SAN CRISTOBAL	9.178.370,40	11.444.048,18	14.780.222,89	18.276.312,28	9.097.941,88	6.832.264,10	3.496.089,39	99,12	59,70	23,65
SAN JAVIER	2.181.170,88	2.736.436,37	3.362.070,46	4.460.048,32	2.278.877,44	1.723.611,95	1.097.977,86	104,48	62,99	32,66
SAN JERONIMO	10.338.076,68	13.146.437,85	16.578.114,90	21.482.738,84	11.144.662,16	8.336.300,99	4.904.623,94	107,80	63,41	29,58
SAN JUSTO	5.547.184,12	6.967.190,22	8.962.172,42	11.595.765,07	6.048.580,95	4.628.574,85	2.633.592,65	109,04	66,43	29,39
SAN LORENZO	25.037.155,45	31.348.577,81	41.084.193,14	51.379.239,83	26.342.084,38	20.030.662,02	10.295.046,69	105,21	63,90	25,06
SAN MARTIN	14.118.430,59	17.076.708,37	20.998.168,25	26.131.149,31	12.012.718,72	9.054.440,94	5.132.981,06	85,09	53,02	24,44
VERA	3.752.300,12	4.797.238,80	6.564.179,83	7.890.961,26	4.138.661,14	3.093.722,46	1.326.781,43	110,30	64,49	20,21
T O T A L	470.306.932,67	565.767.876,16	716.370.023,50	911.893.973,29	441.587.040,62	346.126.097,13	195.523.949,79	93,89	61,18	27,29

Fuente:

* Impuestos de Transferencias Automáticas: Administración Provincial de Impuestos

* Impuestos de Transferencias No Automáticas: Contaduría General de la Provincia

* Aportes no reintegrables para compensar afectación para el Financiamiento Educativo: Ministerio de Gobierno y Reforma del Estado

* Fondo Federal Solidario: Ministerio de Economía y Finanzas Públicas de la Nación.

DIRECCION GENERAL DE PROGRAMACION Y ESTADISTICA HACENDAL

PROVINCIA DE SANTA FE
 COPARTICIPACION MENSUAL A MUNICIPIOS Y COMUNAS
 Comparativo Ejercicios 2011-2014 - Por Departamento - Al mes de Setiembre
 Transferencia de Impuesto a los Ingresos Brutos

DEPARTAMENTOS	2011	2012	2013	2014	Variac. Absoluta			Variac. Relativa		
					2014-2011	2014-2012	2014-2013	2014-2011	2014-2012	2014-2013
BELGRANO	9.119.536,47	11.408.107,81	15.955.481,87	21.603.584,39	12.484.047,92	10.195.476,58	5.648.102,52	136,89	89,37	35,40
CASEROS	10.645.180,86	13.380.602,85	18.460.981,07	25.397.964,65	14.752.783,79	12.017.361,80	6.936.983,58	138,59	89,81	37,58
CASTELLANOS	24.809.594,09	31.377.739,39	44.059.292,73	61.099.965,58	36.290.371,49	29.722.226,19	17.040.672,85	146,28	94,72	38,68
CONSTITUCION	11.562.763,97	14.472.317,80	19.931.139,91	27.943.162,07	16.380.398,10	13.470.844,27	8.012.022,16	141,67	93,08	40,20
GARAY	3.027.592,45	3.838.397,06	5.384.644,77	7.209.921,83	4.182.329,38	3.371.524,77	1.825.277,06	138,14	87,84	33,90
GENERAL LOPEZ	27.072.274,52	34.045.428,36	47.085.262,25	64.387.557,00	37.315.282,48	30.342.128,64	17.302.294,75	137,84	89,12	36,75
GENERAL OBLIGADO	23.115.157,49	29.297.352,62	40.986.254,60	55.997.627,95	32.882.470,46	26.700.275,33	15.011.373,35	142,26	91,14	36,63
IRIONDO	10.399.228,90	13.040.381,18	18.058.915,59	24.785.399,34	14.386.170,44	11.745.018,16	6.726.483,75	138,34	90,07	37,25
LA CAPITAL	73.016.873,64	92.759.368,25	129.315.704,74	183.219.355,03	110.202.481,39	90.459.986,78	53.903.650,29	150,93	97,52	41,68
LAS COLONIAS	15.652.946,43	19.727.799,89	27.637.598,40	38.822.258,00	23.169.311,57	19.094.458,11	11.184.659,60	148,02	96,79	40,47
9 DE JULIO	4.999.598,99	6.291.417,98	8.718.019,75	12.250.445,12	7.250.846,13	5.959.027,14	3.532.425,37	145,03	94,72	40,52
ROSARIO	187.204.620,41	235.324.999,73	323.824.613,08	442.543.408,16	255.338.787,75	207.218.408,43	118.718.795,08	136,40	88,06	36,66
SAN CRISTOBAL	12.124.556,18	15.286.773,36	21.180.994,70	29.692.550,81	17.567.994,63	14.405.777,45	8.511.556,11	144,90	94,24	40,18
SAN JAVIER	4.817.889,77	6.118.817,97	8.541.015,11	11.592.057,07	6.774.167,30	5.473.239,10	3.051.041,96	140,60	89,45	35,72
SAN JERONIMO	13.924.965,58	17.535.543,41	24.290.011,28	33.452.857,00	19.527.891,42	15.917.313,59	9.162.845,72	140,24	90,77	37,72
SAN JUSTO	6.626.286,85	8.315.375,36	11.555.053,58	15.780.045,95	9.153.759,10	7.464.670,59	4.224.992,37	138,14	89,77	36,56
SAN LORENZO	27.413.281,80	34.248.793,57	48.433.688,05	68.444.657,11	41.031.375,31	34.195.863,54	20.010.969,06	149,68	99,85	41,32
SAN MARTIN	12.359.585,50	15.569.212,01	21.515.832,33	29.576.451,82	17.216.866,32	14.007.239,81	8.060.619,49	139,30	89,97	37,46
VERA	8.609.557,04	10.862.914,42	15.168.529,47	20.124.352,61	11.514.795,57	9.261.438,19	4.955.823,14	133,74	85,26	32,67
T O T A L	486.501.490,94	612.901.343,02	850.103.033,28	1.173.923.621,49	687.422.130,55	561.022.278,47	323.820.588,21	141,30	91,54	38,09

Fuente:

- * Impuestos de Transferencias Automáticas: Administración Provincial de Impuestos
- * Impuestos de Transferencias No Automáticas: Contaduría General de la Provincia
- * Aportes no reintegrables para compensar afectación para el Financiamiento Educativo: Ministerio de Gobierno y Reforma del Estado
- * Fondo Federal Solidario: Ministerio de Economía y Finanzas Públicas de la Nación.

DIRECCION GENERAL DE PROGRAMACION Y ESTADISTICA HACENDAL

PROVINCIA DE SANTA FE
 COPARTICIPACION MENSUAL A MUNICIPIOS Y COMUNAS
 Comparativo Ejercicios 2011-2014 - Por Departamento - Al mes de Setiembre
 Transferencias de Impuestos del Régimen Federal

DEPARTAMENTOS	2011	2012	2013	2014	Variac.Absoluta			Variac. Relativa		
					2014-2011	2014-2012	2014-2013	2014-2011	2014-2012	2014-2013
BELGRANO	16.831.411,00	18.501.315,39	25.008.753,07	33.667.197,70	16.835.786,70	15.165.882,31	8.658.444,63	100,03	81,97	34,62
CASEROS	19.641.249,99	21.706.642,93	28.946.305,68	39.580.390,01	19.939.140,02	17.873.747,08	10.634.084,33	101,52	82,34	36,74
CASTELLANOS	45.787.552,55	50.840.181,25	69.080.548,92	95.218.672,81	49.431.120,26	44.378.491,56	26.138.123,89	107,96	87,29	37,84
CONSTITUCION	21.338.459,02	23.474.950,84	31.257.745,08	43.546.846,16	22.208.387,14	20.071.895,32	12.289.101,08	104,08	85,50	39,32
GARAY	5.586.761,22	6.224.461,58	8.443.942,81	11.235.999,89	5.649.238,67	5.011.538,31	2.792.057,08	101,12	80,51	33,07
GENERAL LOPEZ	49.950.811,79	55.230.405,37	73.824.040,12	100.342.080,66	50.391.268,87	45.111.675,29	26.518.040,54	100,88	81,68	35,92
GENERAL OBLIGADO	42.647.995,33	47.499.903,81	64.250.812,57	87.267.148,65	44.619.153,32	39.767.244,84	23.016.336,08	104,62	83,72	35,82
IRIONDO	19.192.104,98	21.146.800,05	28.319.663,56	38.625.763,70	19.433.658,72	17.478.963,65	10.306.100,14	101,26	82,66	36,39
LA CAPITAL	134.710.355,16	150.403.904,90	202.769.131,74	285.530.499,08	150.820.143,92	135.126.594,18	82.761.367,34	111,96	89,84	40,82
LAS COLONIAS	28.885.803,88	31.985.205,12	43.324.181,47	60.500.915,83	31.615.111,95	28.515.710,71	17.176.734,36	109,45	89,15	39,65
9 DE JULIO	9.226.071,25	10.201.224,39	13.671.308,73	19.091.190,96	9.865.119,71	8.889.966,57	5.419.882,23	106,93	87,15	39,64
ROSARIO	345.441.933,07	381.729.267,93	507.938.147,20	689.663.165,39	344.221.232,32	307.933.897,46	181.725.018,19	99,65	80,67	35,78
SAN CRISTOBAL	22.375.604,74	24.778.977,58	33.223.030,57	46.273.108,01	23.897.503,27	21.494.130,43	13.050.077,44	106,80	86,74	39,28
SAN JAVIER	8.889.395,45	9.918.335,85	13.392.950,88	18.065.153,98	9.175.758,53	8.146.818,13	4.672.203,10	103,22	82,14	34,89
SAN JERONIMO	25.695.099,33	28.440.035,33	38.091.268,61	52.133.198,67	26.438.099,34	23.693.163,34	14.041.930,06	102,89	83,31	36,86
SAN JUSTO	12.228.373,51	13.485.842,45	18.116.665,04	24.591.749,07	12.363.375,56	11.105.906,62	6.475.084,03	101,10	82,35	35,74
SAN LORENZO	50.610.273,83	55.503.888,30	75.908.627,29	106.664.697,76	56.054.423,93	51.160.809,46	30.756.070,47	110,76	92,18	40,52
SAN MARTIN	22.804.844,33	25.253.690,32	33.739.965,21	46.092.177,65	23.287.333,32	20.838.487,33	12.352.212,44	102,12	82,52	36,61
VERA	15.888.251,54	17.610.117,44	23.783.899,91	31.361.952,52	15.473.700,98	13.751.835,08	7.578.052,61	97,39	78,09	31,86
TOTAL	897.732.351,97	993.935.150,83	1.333.090.988,46	1.829.451.908,50	931.719.556,53	835.516.757,67	496.360.920,04	103,79	84,06	37,23

Fuente:

* Impuestos de Transferencias Automáticas: Administración Provincial de Impuestos

* Impuestos de Transferencias No Automáticas: Contaduría General de la Provincia

* Aportes no reintegrables para compensar afectación para el Financiamiento Educativo: Ministerio de Gobierno y Reforma del Estado

* Fondo Federal Solidario: Ministerio de Economía y Finanzas Públicas de la Nación.

DIRECCION GENERAL DE PROGRAMACION Y ESTADISTICA HACENDAL

PROVINCIA DE SANTA FE
 COPARTICIPACION MENSUAL A MUNICIPIOS Y COMUNAS
 Comparativo Ejercicios 2011-2014 - Por Departamento - Al mes de Setiembre
 Transferencia del Fondo Federal Solidario

DEPARTAMENTOS	2011	2012	2013	2014	Variac. Absoluta			Variac. Relativa		
					2014-2011	2014-2012	2014-2013	2014-2011	2014-2012	2014-2013
BELGRANO	2.873.457,92	3.118.516,64	4.017.455,03	5.854.118,95	2.980.661,03	2.735.602,31	1.836.663,92	103,73	87,72	45,72
CASEROS	3.356.257,06	3.659.830,65	4.647.833,15	6.882.385,84	3.526.128,78	3.222.555,19	2.234.552,69	105,06	88,05	48,08
CASTELLANOS	7.817.947,32	8.565.500,36	11.092.747,06	16.556.810,90	8.738.863,58	7.991.310,54	5.464.063,84	111,78	93,30	49,26
CONSTITUCION	3.644.088,08	3.957.540,50	5.017.675,68	7.572.049,26	3.927.961,18	3.614.508,76	2.554.373,58	107,79	91,33	50,91
GARAY	954.341,89	1.048.489,79	1.355.621,13	1.953.668,15	999.326,26	905.178,36	598.047,02	104,71	86,33	44,12
GENERAL LOPEZ	8.535.390,33	9.311.519,52	11.854.634,35	17.447.782,90	8.912.392,57	8.136.263,38	5.593.148,55	104,42	87,38	47,18
GENERAL OBLIGADO	7.288.335,96	8.005.355,46	10.319.589,55	15.174.238,70	7.885.902,74	7.168.883,24	4.854.649,15	108,20	89,55	47,04
IRIONDO	3.277.080,81	3.564.376,00	4.546.430,62	6.716.277,92	3.439.197,11	3.151.901,92	2.169.847,30	104,95	88,43	47,73
LA CAPITAL	23.025.231,32	25.345.688,25	32.556.933,21	49.648.720,81	26.623.489,49	24.303.032,56	17.091.787,60	115,63	95,89	52,50
LAS COLONIAS	4.933.442,09	5.390.343,63	6.958.689,94	10.520.093,59	5.586.651,50	5.129.749,96	3.561.403,65	113,24	95,17	51,18
9 DE JULIO	1.575.806,58	1.719.436,27	2.194.815,20	3.319.649,05	1.743.842,47	1.600.212,78	1.124.833,85	110,66	93,07	51,25
ROSARIO	59.010.836,87	64.344.779,10	81.518.916,50	119.920.042,39	60.909.205,52	55.575.263,29	38.401.125,89	103,22	86,37	47,11
SAN CRISTOBAL	3.821.005,29	4.175.650,94	5.332.087,10	8.046.023,98	4.225.018,69	3.870.373,04	2.713.936,88	110,57	92,69	50,90
SAN JAVIER	1.519.009,53	1.671.279,86	2.150.289,79	3.141.195,32	1.622.185,79	1.469.915,46	990.905,53	106,79	87,95	46,08
SAN JERONIMO	4.389.490,27	4.793.553,93	6.115.137,66	9.065.037,40	4.675.547,13	4.271.483,47	2.949.899,74	106,52	89,11	48,24
SAN JUSTO	2.088.350,66	2.273.177,01	2.909.223,09	4.276.116,52	2.187.765,86	2.002.939,51	1.366.893,43	104,76	88,11	46,98
SAN LORENZO	8.632.297,78	9.351.709,37	12.195.505,70	18.547.093,70	9.914.795,92	9.195.384,33	6.351.588,00	114,86	98,33	52,08
SAN MARTIN	3.896.650,63	4.257.078,60	5.416.764,28	8.014.658,76	4.118.008,13	3.757.580,16	2.597.894,48	105,68	88,27	47,96
VERA	2.713.441,82	2.967.494,88	3.818.905,15	5.453.004,53	2.739.562,71	2.485.509,65	1.634.099,38	100,96	83,76	42,79
T O T A L	153.352.462,21	167.521.320,76	214.019.254,19	318.108.968,69	164.756.506,48	150.587.647,93	104.089.714,50	107,44	89,89	48,64

Fuente:

* Impuestos de Transferencias Automáticas: Administración Provincial de Impuestos

* Impuestos de Transferencias No Automáticas: Contaduría General de la Provincia

* Aportes no reintegrables para compensar afectación para el Financiamiento Educativo: Ministerio de Gobierno y Reforma del Estado

* Fondo Federal Solidario: Ministerio de Economía y Finanzas Públicas de la Nación.

DIRECCION GENERAL DE PROGRAMACION Y ESTADISTICA HACENDAL

PROVINCIA DE SANTA FE
 COPARTICIPACION MENSUAL A MUNICIPIOS Y COMUNAS
 Comparativo Ejercicios 2011-2014 - Por Departamento - Al mes de Setiembre
 Transferencia no Reintegrable para compensar afectación para el Financiamiento Educativo

DEPARTAMENTOS	2011	2012	2013	2014	Variac. Absoluta			Variac. Relativa		
					2014-2011	2014-2012	2014-2013	2014-2011	2014-2012	2014-2013
BELGRANO	162.975,98	1.611.319,88	0,00	3.291.008,91	3.128.032,93	1.679.689,03	3.291.008,91	1.919,32	104,24	
CASEROS	188.519,26	1.880.782,94	0,00	3.861.516,97	3.672.997,71	1.980.734,03	3.861.516,97	1.948,34	105,31	
CASTELLANOS	440.320,85	4.514.101,97	0,00	9.283.377,59	8.843.056,74	4.769.275,62	9.283.377,59	2.008,32	105,65	
CONSTITUCION	205.980,55	2.017.513,71	0,00	4.240.082,99	4.034.102,44	2.222.569,28	4.240.082,99	1.958,49	110,16	
GARAY	53.790,04	546.307,77	0,00	1.098.747,02	1.044.956,98	552.439,25	1.098.747,02	1.942,66	101,12	
GENERAL LOPEZ	479.489,73	4.771.972,30	0,00	9.795.683,35	9.316.193,62	5.023.711,05	9.795.683,35	1.942,94	105,28	
GENERAL OBLIGADO	408.948,11	4.148.457,06	0,00	8.521.827,16	8.112.879,05	4.373.370,10	8.521.827,16	1.983,84	105,42	
IRIONDO	185.509,68	1.843.031,99	0,00	3.768.490,29	3.582.980,61	1.925.458,30	3.768.490,29	1.931,43	104,47	
LA CAPITAL	1.289.644,20	13.168.772,60	0,00	27.781.469,65	26.491.825,45	14.612.697,05	27.781.469,65	2.054,20	110,96	
LAS COLONIAS	278.593,03	2.796.719,82	0,00	5.893.277,65	5.614.684,62	3.096.557,83	5.893.277,65	2.015,37	110,72	
9 DE JULIO	88.942,14	889.900,60	0,00	1.858.688,97	1.769.746,83	968.788,37	1.858.688,97	1.989,77	108,86	
ROSARIO	3.325.022,32	33.172.318,01	0,00	67.291.928,07	63.966.905,75	34.119.610,06	67.291.928,07	1.923,80	102,86	
SAN CRISTOBAL	216.100,73	2.171.300,76	0,00	4.504.633,01	4.288.532,28	2.333.332,25	4.504.633,01	1.984,51	107,46	
SAN JAVIER	85.317,47	869.726,34	0,00	1.764.495,68	1.679.178,21	894.769,34	1.764.495,68	1.968,15	102,88	
SAN JERONIMO	247.287,69	2.473.757,84	0,00	5.084.739,83	4.837.452,14	2.610.981,99	5.084.739,83	1.956,20	105,55	
SAN JUSTO	118.017,72	1.174.088,11	0,00	2.401.076,46	2.283.058,74	1.226.988,35	2.401.076,46	1.934,51	104,51	
SAN LORENZO	496.724,11	4.879.392,80	0,00	10.386.969,36	9.890.245,25	5.507.576,56	10.386.969,36	1.991,09	112,87	
SAN MARTIN	218.988,39	2.194.697,60	0,00	4.496.489,31	4.277.500,92	2.301.791,71	4.496.489,31	1.953,30	104,88	
VERA	153.307,29	1.542.457,34	0,00	3.069.912,45	2.916.605,16	1.527.455,11	3.069.912,45	1.902,46	99,03	
TOTAL	8.643.479,29	86.666.619,44	0,00	178.394.414,73	169.750.935,44	91.727.795,29	178.394.414,73	1.963,92	105,84	

Fuente:

- * Impuestos de Transferencias Automáticas: Administración Provincial de Impuestos
- * Impuestos de Transferencias No Automáticas: Contaduría General de la Provincia
- * Aportes no reintegrables para compensar afectación para el Financiamiento Educativo: Ministerio de Gobierno y Reforma del Estado
- * Fondo Federal Solidario: Ministerio de Economía y Finanzas Públicas de la Nación.

DIRECCION GENERAL DE PROGRAMACION Y ESTADISTICA HACENDAL

PROVINCIA DE SANTA FE
 COPARTICIPACION MENSUAL A MUNICIPIOS Y COMUNAS
 Transferencias Totales
 Año 2014

DEPARTAMENTOS	ENERO	FEBRERO	MARZO	ABRIL	MAYO	JUNIO	JULIO	AGOSTO	SETIEMBRE	ACUMULADO
BELGRANO	8.129.965,16	12.321.789,29	8.724.324,71	12.582.114,89	10.654.835,90	12.960.200,76	10.680.700,04	10.299.153,58	12.350.860,41	98.703.944,74
CASEROS	10.218.826,23	18.137.590,03	11.647.813,58	17.804.436,23	13.890.488,96	18.341.517,97	14.107.191,33	13.444.209,52	17.062.968,81	134.655.042,66
CASTELLANOS	21.699.626,81	33.067.937,74	22.840.467,05	34.968.283,81	28.365.742,60	35.632.176,05	28.352.353,63	27.219.221,64	34.801.590,76	266.947.400,09
CONSTITUCION	10.641.871,26	16.918.257,56	11.872.050,20	17.169.161,51	14.197.834,11	17.608.112,12	14.374.683,53	13.904.796,87	16.725.529,41	133.412.296,56
GARAY	2.427.103,84	2.855.667,90	2.447.644,86	3.279.633,78	3.159.832,32	3.378.057,59	3.095.189,97	2.938.635,71	3.273.690,00	26.855.455,96
GENERAL LOPEZ	25.827.380,88	43.249.642,68	29.209.098,35	42.003.746,59	35.141.306,98	44.157.345,68	35.496.109,65	34.782.526,32	41.126.716,76	330.993.873,89
GENERAL OBLIGADO	18.554.217,94	23.484.473,13	18.967.774,54	26.294.164,41	23.860.074,07	26.851.945,12	23.900.411,71	22.967.854,98	26.218.100,15	211.099.016,05
IRIONDO	9.575.486,46	15.309.112,31	10.475.416,14	15.453.187,84	12.820.644,87	16.003.483,54	13.060.450,55	12.511.672,72	15.122.668,83	120.332.123,26
LA CAPITAL	63.341.059,88	81.608.996,96	64.671.016,35	91.023.278,79	80.363.775,77	92.741.369,17	80.483.285,30	78.949.199,05	90.374.612,99	723.556.594,25
LAS COLONIAS	13.480.787,34	20.595.716,77	14.389.917,01	21.697.170,03	17.722.320,45	22.408.371,28	17.986.258,97	17.147.633,85	21.645.594,48	167.073.770,18
9 DE JULIO	4.015.106,74	4.957.762,55	4.185.921,44	5.684.448,71	5.309.468,32	5.798.312,43	5.330.054,66	5.133.141,81	5.609.091,92	46.023.308,57
ROSARIO	163.079.925,05	213.261.782,36	161.928.957,96	233.272.023,79	201.986.298,34	238.273.972,50	202.981.851,19	194.063.790,83	233.369.735,96	1.842.218.337,98
SAN CRISTOBAL	10.150.741,32	13.736.900,18	10.609.457,97	15.071.864,80	13.395.765,26	15.439.812,57	13.268.839,32	12.933.994,58	15.045.588,29	119.652.964,28
SAN JAVIER	3.717.953,24	4.394.800,66	3.836.384,22	5.213.541,37	4.877.541,94	5.253.414,57	4.816.200,47	4.660.765,75	5.080.494,80	41.851.097,02
SAN JERONIMO	11.305.903,06	15.234.343,28	11.664.407,96	16.916.510,36	14.879.031,93	17.353.589,28	14.718.685,97	14.176.427,11	16.583.241,09	132.832.140,04
SAN JUSTO	5.497.197,18	7.723.721,02	5.817.476,96	8.413.425,63	7.287.103,03	8.932.286,86	7.303.104,36	6.966.340,32	8.285.380,81	66.226.036,17
SAN LORENZO	24.803.862,37	33.955.684,23	26.052.894,11	36.767.173,07	32.205.963,90	37.812.048,67	32.463.737,79	31.229.314,31	36.000.394,13	291.291.072,58
SAN MARTIN	10.459.306,16	15.526.220,56	10.950.826,55	16.426.347,18	13.689.628,64	16.888.937,25	13.560.291,38	13.006.271,05	16.280.850,08	126.788.678,85
VERA	6.539.574,88	7.655.221,60	6.667.003,07	9.068.968,27	8.465.840,49	9.225.499,96	8.346.433,74	8.067.429,35	8.994.207,60	73.030.178,96
TOTAL	423.465.895,80	583.995.620,81	436.958.853,03	629.109.481,06	542.273.497,87	645.060.453,37	544.325.833,55	524.402.379,34	623.951.317,28	4.953.543.332,11

Fuente: * Impuestos de Transferencias Automáticas: Administración Provincial de Impuestos
 * Impuestos de Transferencias No Automáticas: Contaduría General de la Provincia
 * Aportes no reintegrables para compensar afectación para el Financiamiento Educativo: Ministerio de Gobierno y Reforma del Estado
 * Fondo Federal Solidario: Ministerio de Economía y Finanzas Públicas de la Nación.

DIRECCION GENERAL DE PROGRAMACION Y ESTADISTICA HACENDAL

PROVINCIA DE SANTA FE
 COPARTICIPACION MENSUAL A MUNICIPIOS Y COMUNAS
 Transferencia de Impuesto Inmobiliario
 Año 2014

DEPARTAMENTOS	ENERO	FEBRERO	MARZO	ABRIL	MAYO	JUNIO	JULIO	AGOSTO	SETIEMBRE	ACUMULADO
BELGRANO	556.779,22	2.992.177,74	1.405.391,23	1.770.881,87	1.423.582,50	2.171.918,18	1.601.141,99	1.799.993,52	1.552.207,56	15.274.073,81
CASEROS	907.083,31	4.874.741,81	2.292.205,42	2.888.323,73	2.321.875,50	3.542.417,55	2.611.476,43	2.935.805,14	2.531.663,93	24.905.592,82
CASTELLANOS	934.066,81	5.019.753,33	2.404.780,47	3.030.175,39	2.435.907,77	3.716.392,98	2.739.731,54	3.079.988,65	2.655.999,44	26.016.796,38
CONSTITUCION	803.098,28	4.315.917,59	2.038.787,80	2.569.001,59	2.065.177,76	3.150.781,14	2.322.761,50	2.611.233,61	2.251.772,70	22.128.531,97
GARAY	71.420,43	383.819,64	192.758,71	242.888,21	195.253,75	297.892,97	219.607,25	246.881,06	212.895,49	2.063.417,51
GENERAL LOPEZ	2.573.444,60	13.829.905,60	6.434.134,06	8.107.415,66	6.517.417,02	9.943.432,01	7.330.316,09	8.240.694,06	7.106.285,32	70.083.044,42
GENERAL OBLIGADO	506.784,68	2.723.503,00	1.337.999,13	1.685.963,50	1.355.318,20	2.067.769,12	1.524.363,21	1.713.679,23	1.477.775,24	14.393.155,31
IRIONDO	799.180,59	4.294.863,52	2.039.937,58	2.570.450,18	2.066.342,32	3.152.558,04	2.324.071,31	2.612.706,07	2.253.042,49	22.113.152,10
LA CAPITAL	1.949.534,39	10.476.960,33	5.096.944,68	6.422.472,33	5.162.919,04	7.876.914,42	5.806.875,27	6.528.051,97	5.629.404,26	54.950.076,69
LAS COLONIAS	585.283,23	3.145.360,69	1.506.434,42	1.898.202,52	1.525.933,63	2.328.071,96	1.716.258,80	1.929.407,28	1.663.806,39	16.298.758,92
9 DE JULIO	163.826,58	880.417,84	416.144,32	524.368,13	421.530,90	643.117,27	474.107,23	532.988,34	459.617,47	4.516.118,08
ROSARIO	6.528.114,01	35.082.630,14	16.667.653,46	21.002.296,41	16.883.397,49	25.758.504,91	18.989.216,12	21.347.554,74	18.408.863,48	180.668.230,76
SAN CRISTOBAL	468.320,10	2.516.791,28	1.183.660,21	1.491.486,75	1.198.981,55	1.829.250,98	1.348.526,97	1.516.005,37	1.307.312,98	12.860.336,19
SAN JAVIER	100.386,32	539.484,42	262.290,24	330.502,33	265.685,28	405.348,30	298.823,52	335.935,48	289.690,76	2.828.146,65
SAN JERONIMO	419.368,53	2.253.721,77	1.071.620,12	1.350.308,98	1.085.490,95	1.656.101,72	1.220.881,11	1.372.506,73	1.183.568,39	11.613.568,30
SAN JUSTO	275.907,31	1.482.748,76	697.909,31	879.409,99	706.943,07	1.078.562,33	795.118,10	893.866,66	770.817,57	7.581.283,10
SAN LORENZO	1.288.314,20	6.923.507,93	3.314.963,50	4.177.063,47	3.357.872,12	5.123.007,06	3.776.689,92	4.245.730,62	3.661.266,00	35.868.414,82
SAN MARTIN	454.843,08	2.444.364,34	1.148.099,67	1.446.678,12	1.162.960,56	1.774.294,92	1.308.013,44	1.470.460,32	1.268.037,54	12.477.751,99
VERA	183.107,85	984.036,65	474.993,68	598.522,02	481.141,84	734.064,25	541.153,45	608.361,30	524.614,55	5.129.995,59
TOTAL	19.568.863,52	105.164.706,38	49.986.708,01	62.986.411,18	50.633.731,25	77.250.400,11	56.949.133,25	64.021.850,15	55.208.641,56	541.770.445,41

Fuente: * Impuestos de Transferencias Automáticas: Administración Provincial de Impuestos
 * Impuestos de Transferencias No Automáticas: Contaduría General de la Provincia
 * Aportes no reintegrables para compensar afectación para el Financiamiento Educativo: Ministerio de Gobierno y Reforma del Estado
 * Fondo Federal Solidario: Ministerio de Economía y Finanzas Públicas de la Nación.

DIRECCION GENERAL DE PROGRAMACION Y ESTADISTICA HACENDAL

PROVINCIA DE SANTA FE
 COPARTICIPACION MENSUAL A MUNICIPIOS Y COMUNAS
 Transferencia de Impuesto de Patente Única sobre Vehículos
 Año 2014

DEPARTAMENTOS	ENERO	FEBRERO	MARZO	ABRIL	MAYO	JUNIO	JULIO	AGOSTO	SETIEMBRE	ACUMULADO
BELGRANO	1.187.572,11	3.504.419,51	1.466.005,68	3.092.664,96	1.307.403,13	3.089.081,58	1.318.171,62	970.743,71	3.077.898,68	19.013.960,98
CASEROS	1.812.058,42	6.414.470,12	2.474.705,71	5.841.870,86	2.253.046,87	5.747.644,47	2.371.148,89	1.657.731,99	5.454.515,04	34.027.192,37
CASTELLANOS	2.729.918,62	11.573.184,62	3.882.244,39	10.108.201,37	3.519.341,94	10.140.650,53	3.661.614,73	2.847.119,26	10.309.501,37	58.771.776,83
CONSTITUCION	1.595.951,37	5.067.705,17	2.262.799,06	4.616.570,56	1.883.551,38	4.498.801,26	2.012.957,12	1.555.936,55	4.487.351,64	27.981.624,11
GARAY	224.188,01	527.833,62	301.532,07	460.782,11	320.092,39	510.647,43	285.314,60	179.231,86	484.079,48	3.293.701,57
GENERAL LOPEZ	4.235.002,66	12.058.167,18	5.330.855,72	10.891.811,79	5.007.563,95	11.267.141,88	5.033.679,77	4.104.073,17	11.009.429,43	68.937.725,55
GENERAL OBLIGADO	1.504.198,15	5.661.711,30	2.458.689,27	4.601.258,05	1.965.720,43	4.827.447,00	2.258.129,58	1.740.131,82	4.727.732,68	29.745.018,28
IRIONDO	1.457.455,83	4.331.157,67	1.720.511,85	4.027.372,01	1.663.412,13	4.017.767,91	1.831.879,18	1.261.745,31	4.011.738,02	24.323.039,91
LA CAPITAL	7.364.742,23	21.728.642,57	9.935.588,32	19.139.844,45	7.998.922,61	19.567.772,07	8.852.330,27	8.572.888,59	19.265.741,88	122.426.472,99
LAS COLONIAS	1.441.093,19	6.982.244,84	2.365.619,08	5.928.469,09	1.957.003,66	6.244.622,48	2.322.571,48	1.689.457,64	6.107.384,73	35.038.466,19
9 DE JULIO	237.757,66	774.098,63	450.845,52	783.214,01	394.670,51	789.319,45	454.807,73	331.123,64	771.379,24	4.987.216,39
ROSARIO	25.867.732,87	58.851.664,07	25.365.719,50	54.157.005,42	22.785.038,68	54.799.486,05	25.002.800,52	18.498.732,79	56.803.383,31	342.131.563,21
SAN CRISTOBAL	924.496,99	3.213.841,30	1.381.368,67	2.971.774,93	1.306.028,92	3.028.568,32	1.252.851,12	1.070.725,63	3.126.656,40	18.276.312,28
SAN JAVIER	192.572,04	729.642,26	433.526,59	741.409,22	360.074,79	716.826,10	352.769,66	285.229,43	647.998,23	4.460.048,32
SAN JERONIMO	1.009.833,76	3.960.377,11	1.529.611,26	3.614.101,46	1.523.566,79	3.775.380,63	1.479.404,12	1.146.271,78	3.444.191,93	21.482.738,84
SAN JUSTO	559.771,26	1.985.984,30	844.386,77	1.896.083,99	792.292,46	2.229.952,82	838.789,95	573.451,52	1.875.052,00	11.595.765,07
SAN LORENZO	3.324.211,44	8.576.728,24	4.194.640,86	8.136.074,05	3.743.683,92	8.296.371,14	4.097.360,03	3.131.995,68	7.878.174,47	51.379.239,83
SAN MARTIN	1.271.264,39	5.106.800,48	1.789.770,28	4.412.531,31	1.678.498,66	4.574.033,75	1.626.531,99	1.229.017,86	4.442.700,59	26.131.149,31
VERA	403.986,60	1.245.125,07	739.786,68	1.280.422,21	603.399,83	1.319.385,05	575.312,49	446.097,09	1.277.446,24	7.890.961,26
TOTAL	57.343.807,60	162.293.798,06	68.928.207,28	146.701.461,85	61.063.313,05	149.440.899,92	65.628.424,85	51.291.705,32	149.202.355,36	911.893.973,29

Fuente: * Impuestos de Transferencias Automáticas: Administración Provincial de Impuestos
 * Impuestos de Transferencias No Automáticas: Contaduría General de la Provincia
 * Aportes no reintegrables para compensar afectación para el Financiamiento Educativo: Ministerio de Gobierno y Reforma del Estado
 * Fondo Federal Solidario: Ministerio de Economía y Finanzas Públicas de la Nación.

DIRECCION GENERAL DE PROGRAMACION Y ESTADISTICA HACENDAL

PROVINCIA DE SANTA FE
 COPARTICIPACION MENSUAL A MUNICIPIOS Y COMUNAS
 Transferencia de Impuesto a los Ingresos Brutos
 Año 2014

DEPARTAMENTOS	ENERO	FEBRERO	MARZO	ABRIL	MAYO	JUNIO	JULIO	AGOSTO	SETIEMBRE	ACUMULADO
BELGRANO	2.167.903,38	2.314.394,77	2.347.728,89	2.039.698,63	2.221.824,18	2.435.667,99	2.605.205,05	2.665.598,96	2.805.562,54	21.603.584,39
CASEROS	2.548.692,22	2.720.914,63	2.760.068,76	2.397.938,06	2.612.050,94	2.863.452,93	3.062.766,36	3.133.767,44	3.298.313,31	25.397.964,65
CASTELLANOS	6.131.335,53	6.545.647,36	6.639.923,83	5.768.742,49	6.283.835,91	6.888.636,05	7.368.126,27	7.538.934,26	7.934.783,88	61.099.965,58
CONSTITUCION	2.804.089,50	2.993.569,82	3.036.666,52	2.638.245,23	2.873.815,25	3.150.411,22	3.369.698,69	3.447.815,08	3.628.850,76	27.943.162,07
GARAY	723.484,44	772.372,35	783.531,99	680.729,85	741.512,51	812.880,84	869.462,20	889.618,07	936.329,58	7.209.921,83
GENERAL LOPEZ	6.461.281,51	6.897.888,69	6.997.185,66	6.079.130,36	6.621.938,41	7.259.279,90	7.764.569,15	7.944.567,50	8.361.715,82	64.387.557,00
GENERAL OBLIGADO	5.619.339,89	5.999.054,68	6.085.431,16	5.287.001,27	5.759.079,80	6.313.373,74	6.752.822,25	6.909.366,25	7.272.158,91	55.997.627,95
IRIONDO	2.487.179,07	2.655.244,84	2.693.511,49	2.340.113,33	2.549.063,03	2.794.402,59	2.988.909,71	3.058.198,66	3.218.776,62	24.785.399,34
LA CAPITAL	18.385.966,42	19.628.358,44	19.911.006,75	17.298.612,83	18.843.213,13	20.656.815,20	22.094.652,99	22.606.851,45	23.793.877,82	183.219.355,03
LAS COLONIAS	3.895.811,97	4.159.063,11	4.218.927,99	3.665.389,83	3.992.674,06	4.376.956,82	4.681.619,16	4.790.148,49	5.041.666,57	38.822.258,00
9 DE JULIO	1.229.335,95	1.312.405,72	1.331.290,37	1.156.620,40	1.259.895,53	1.381.156,64	1.477.293,42	1.511.540,05	1.590.907,04	12.250.445,12
ROSARIO	44.408.916,32	47.409.753,08	48.092.567,04	41.782.653,50	45.513.443,97	49.893.974,79	53.366.893,60	54.604.045,45	57.471.160,41	442.543.408,16
SAN CRISTOBAL	2.979.612,28	3.180.953,22	3.226.785,73	2.803.420,10	3.053.738,67	3.347.651,75	3.580.668,31	3.663.675,38	3.856.045,37	29.692.550,81
SAN JAVIER	1.163.250,77	1.241.854,94	1.259.745,97	1.094.462,87	1.192.187,92	1.306.932,38	1.397.902,70	1.430.308,88	1.505.410,64	11.592.057,07
SAN JERONIMO	3.356.973,96	3.583.814,24	3.635.424,91	3.158.444,39	3.440.463,20	3.771.597,36	4.034.123,06	4.127.642,11	4.344.373,77	33.452.857,00
SAN JUSTO	1.583.536,21	1.690.540,25	1.714.861,00	1.489.865,23	1.622.895,91	1.779.094,69	1.902.930,33	1.947.044,08	2.049.278,25	15.780.045,95
SAN LORENZO	6.868.379,25	7.332.495,19	7.438.091,66	6.462.187,92	7.039.199,39	7.716.700,95	8.253.829,48	8.445.169,79	8.888.603,48	68.444.657,11
SAN MARTIN	2.967.996,55	3.168.552,55	3.214.159,05	2.792.450,08	3.041.789,14	3.334.552,10	3.566.656,86	3.649.339,14	3.840.956,35	29.576.451,82
VERA	2.019.362,32	2.155.816,39	2.187.004,88	1.900.062,17	2.069.719,51	2.268.923,70	2.426.854,39	2.483.113,73	2.613.495,52	20.124.352,61
TOTAL	117.802.447,54	125.762.694,27	127.573.913,65	110.835.768,54	120.732.340,46	132.352.461,64	141.564.983,98	144.846.744,77	152.452.266,64	1.173.923.621,49

Fuente: * Impuestos de Transferencias Automáticas: Administración Provincial de Impuestos
 * Impuestos de Transferencias No Automáticas: Contaduría General de la Provincia
 * Aportes no reintegrables para compensar afectación para el Financiamiento Educativo: Ministerio de Gobierno y Reforma del Estado
 * Fondo Federal Solidario: Ministerio de Economía y Finanzas Públicas de la Nación.

DIRECCION GENERAL DE PROGRAMACION Y ESTADISTICA HACENDAL

PROVINCIA DE SANTA FE
 COPARTICIPACION MENSUAL A MUNICIPIOS Y COMUNAS
 Transferencia de Impuestos del Régimen Federal
 Año 2014

DEPARTAMENTOS	ENERO	FEBRERO	MARZO	ABRIL	MAYO	JUNIO	JULIO	AGOSTO	SETIEMBRE	ACUMULADO
BELGRANO	3.670.955,67	3.292.829,23	3.210.647,43	3.376.066,40	4.180.905,31	4.111.351,04	3.815.021,63	3.933.557,78	4.075.863,21	33.667.197,70
CASEROS	4.315.753,41	3.871.209,68	3.774.544,70	3.969.016,78	4.915.212,37	4.833.442,08	4.485.067,28	4.624.422,34	4.791.721,37	39.580.390,01
CASTELLANOS	10.382.317,66	9.312.888,09	9.080.458,22	9.548.301,62	11.824.573,38	11.627.857,72	10.789.769,17	11.125.017,01	11.527.489,94	95.218.672,81
CONSTITUCION	4.748.222,96	4.259.132,76	4.152.807,24	4.366.768,17	5.407.785,88	5.317.821,04	4.934.534,18	5.087.854,58	5.271.919,35	43.546.846,16
GARAY	1.225.091,22	1.098.900,82	1.071.522,78	1.126.729,77	1.395.337,04	1.372.123,97	1.273.226,86	1.312.787,19	1.360.280,24	11.235.999,89
GENERAL LOPEZ	10.941.021,95	9.814.043,06	9.569.033,29	10.062.049,03	12.460.795,88	12.253.495,93	11.370.313,91	11.723.599,77	12.147.727,84	100.342.080,66
GENERAL OBLIGADO	9.515.344,65	8.535.217,50	8.322.159,31	8.750.933,59	10.837.116,41	10.656.828,28	9.888.727,57	10.195.979,25	10.564.842,09	87.267.148,65
IRIONDO	4.211.591,84	3.777.777,24	3.683.523,99	3.873.306,49	4.796.685,21	4.716.886,69	4.376.912,76	4.512.907,38	4.676.172,10	38.625.763,70
LA CAPITAL	31.133.337,42	27.926.450,99	27.229.388,63	28.632.301,07	35.458.111,75	34.868.224,42	32.355.065,12	33.360.366,13	34.567.253,55	285.530.499,08
LAS COLONIAS	6.596.859,34	5.917.350,56	5.769.614,35	6.066.876,41	7.513.192,22	7.388.201,43	6.855.690,05	7.068.702,53	7.324.428,94	60.500.915,83
9 DE JULIO	2.081.660,12	1.867.238,94	1.820.612,25	1.914.413,82	2.370.801,42	2.331.360,33	2.163.325,40	2.230.541,86	2.311.236,82	19.091.190,96
ROSARIO	75.198.536,99	67.452.718,78	65.769.210,64	69.157.771,59	85.644.670,65	84.219.870,97	78.149.646,40	80.577.826,23	83.492.913,14	689.663.165,39
SAN CRISTOBAL	5.045.439,43	4.525.734,53	4.412.805,62	4.640.162,20	5.746.355,78	5.650.758,44	5.243.474,80	5.406.394,28	5.601.982,93	46.273.108,01
SAN JAVIER	1.969.756,65	1.766.862,04	1.722.771,38	1.811.531,98	2.243.392,99	2.206.071,53	2.047.066,88	2.110.671,08	2.187.029,45	18.065.153,98
SAN JERONIMO	5.684.433,65	5.098.909,10	4.971.642,02	5.227.790,92	6.474.072,56	6.366.368,74	5.907.506,88	6.091.058,43	6.311.416,37	52.133.198,67
SAN JUSTO	2.681.434,80	2.405.233,87	2.345.165,99	2.465.993,65	3.053.875,33	3.003.070,56	2.786.621,49	2.873.204,30	2.977.149,08	24.591.749,07
SAN LORENZO	11.630.368,78	10.432.383,77	10.171.996,37	10.696.077,94	13.245.974,37	13.025.612,04	12.086.779,07	12.462.326,17	12.913.179,25	106.664.697,76
SAN MARTIN	5.025.770,14	4.508.091,17	4.395.537,96	4.622.004,81	5.723.869,81	5.628.646,56	5.222.956,64	5.385.238,61	5.580.061,95	46.092.177,65
VERA	3.419.428,10	3.067.210,26	2.990.848,53	3.144.943,04	3.894.683,17	3.829.890,57	3.553.847,68	3.664.268,93	3.796.832,24	31.361.952,52
TOTAL	199.477.324,78	178.930.182,39	174.464.290,70	183.453.039,28	227.187.411,53	223.407.882,34	207.305.553,77	213.746.723,85	221.479.499,86	1.829.451.908,50

Fuente: * Impuestos de Transferencias Automáticas: Administración Provincial de Impuestos
 * Impuestos de Transferencias No Automáticas: Contaduría General de la Provincia
 * Aportes no reintegrables para compensar afectación para el Financiamiento Educativo: Ministerio de Gobierno y Reforma del Estado
 * Fondo Federal Solidario: Ministerio de Economía y Finanzas Públicas de la Nación.

DIRECCION GENERAL DE PROGRAMACION Y ESTADISTICA HACENDAL

PROVINCIA DE SANTA FE
 COPARTICIPACION MENSUAL A MUNICIPIOS Y COMUNAS
 Transferencia del Fondo Federal Solidario
 Año 2014

DEPARTAMENTOS	ENERO	FEBRERO	MARZO	ABRIL	MAYO	JUNIO	JULIO	AGOSTO	SETIEMBRE	ACUMULADO
BELGRANO	239.012,85	217.968,04	294.551,48	1.598.677,90	761.406,83	781.589,80	970.567,58	521.608,22	468.736,25	5.854.118,95
CASEROS	280.995,08	256.253,79	346.288,99	1.879.483,19	895.146,76	918.874,83	1.141.046,27	613.227,89	551.069,05	6.882.385,84
CASTELLANOS	675.983,96	616.464,34	833.060,14	4.521.433,20	2.153.435,73	2.210.517,85	2.744.991,01	1.475.229,45	1.325.695,22	16.556.810,90
CONSTITUCION	309.152,76	281.932,22	380.989,58	2.067.820,61	984.846,75	1.010.952,54	1.255.387,12	674.677,64	606.290,04	7.572.049,26
GARAY	79.764,66	72.741,47	98.299,31	533.519,41	254.100,79	260.836,36	323.903,05	174.073,91	156.429,19	1.953.668,15
GENERAL LOPEZ	712.360,70	649.638,15	877.889,62	4.764.745,17	2.269.318,61	2.329.472,50	2.892.707,27	1.554.616,00	1.397.034,88	17.447.782,90
GENERAL OBLIGADO	619.536,09	564.986,65	763.495,67	4.143.872,09	1.973.613,64	2.025.929,13	2.515.771,25	1.352.040,80	1.214.993,38	15.174.238,70
IRIONDO	274.213,20	250.069,04	337.931,23	1.834.121,45	873.542,19	896.697,58	1.113.506,86	598.427,50	537.768,87	6.716.277,92
LA CAPITAL	2.027.065,42	1.848.584,63	2.498.087,97	13.558.370,38	6.457.483,26	6.628.654,78	8.231.373,37	4.423.753,80	3.975.347,20	49.648.720,81
LAS COLONIAS	429.515,96	391.697,57	529.321,17	2.872.890,24	1.368.279,53	1.404.549,15	1.744.150,04	937.351,52	842.338,41	10.520.093,59
9 DE JULIO	135.535,13	123.601,42	167.028,98	906.549,67	431.764,96	443.209,96	550.372,10	295.784,26	265.802,57	3.319.649,05
ROSARIO	4.896.113,49	4.465.016,29	6.033.807,32	32.748.484,23	15.597.212,86	16.010.655,45	19.881.814,21	10.685.003,25	9.601.935,29	119.920.042,39
SAN CRISTOBAL	328.504,27	299.579,85	404.837,74	2.197.256,47	1.046.493,53	1.074.233,42	1.333.968,46	716.909,29	644.240,95	8.046.023,98
SAN JAVIER	128.249,19	116.957,00	158.050,04	857.816,45	408.554,66	419.384,41	520.785,86	279.883,84	251.513,87	3.141.195,32
SAN JERONIMO	370.108,71	337.521,06	456.109,65	2.475.534,77	1.179.029,92	1.210.283,01	1.502.912,99	807.704,47	725.832,82	9.065.037,40
SAN JUSTO	174.585,93	159.213,84	215.153,89	1.167.747,54	556.166,41	570.908,97	708.947,00	381.006,53	342.386,42	4.276.116,52
SAN LORENZO	757.243,52	690.569,10	933.201,72	5.064.951,56	2.412.298,75	2.476.242,68	3.074.964,48	1.652.565,76	1.485.056,13	18.547.093,70
SAN MARTIN	327.223,69	298.412,02	403.259,59	2.188.691,07	1.042.414,06	1.070.045,82	1.328.768,35	714.114,61	641.729,55	8.014.658,76
VERA	222.636,09	203.033,23	274.369,30	1.489.139,18	709.236,51	728.036,57	904.065,92	485.868,50	436.619,23	5.453.004,53
TOTAL	12.987.800,70	11.844.239,71	16.005.733,39	86.871.104,58	41.374.345,76	42.471.074,82	52.740.003,16	28.343.847,25	25.470.819,32	318.108.968,69

Fuente: * Impuestos de Transferencias Automáticas: Administración Provincial de Impuestos
 * Impuestos de Transferencias No Automáticas: Contaduría General de la Provincia
 * Aportes no reintegrables para compensar afectación para el Financiamiento Educativo: Ministerio de Gobierno y Reforma del Estado
 * Fondo Federal Solidario: Ministerio de Economía y Finanzas Públicas de la Nación.

DIRECCION GENERAL DE PROGRAMACION Y ESTADISTICA HACENDAL

PROVINCIA DE SANTA FE

COPARTICIPACION MENSUAL A MUNICIPIOS Y COMUNAS

Transferencia no Reintegrable para compensar afectación para el Financiamiento Educativo

Año 2014

DEPARTAMENTOS	ENERO	FEBRERO	MARZO	ABRIL	MAYO	JUNIO	JULIO	AGOSTO	SETIEMBRE	ACUMULADO
BELGRANO	307.741,93			704.125,13	759.713,95	370.592,17	370.592,17	407.651,39	370.592,17	3.291.008,91
CASEROS	354.243,79			827.803,61	893.156,52	435.686,11	435.686,11	479.254,72	435.686,11	3.861.516,97
CASTELLANOS	846.004,23			1.991.429,74	2.148.647,87	1.048.120,91	1.048.120,91	1.152.933,00	1.048.120,91	9.283.377,59
CONSTITUCION	381.356,39			910.755,35	982.657,08	479.344,92	479.344,92	527.279,41	479.344,92	4.240.082,99
GARAY	103.155,08			234.984,43	253.535,84	123.676,02	123.676,02	136.043,62	123.676,02	1.098.747,02
GENERAL LOPEZ	904.269,46			2.098.594,58	2.264.273,11	1.104.523,47	1.104.523,47	1.214.975,81	1.104.523,47	9.795.683,35
GENERAL OBLIGADO	789.014,48			1.825.135,91	1.969.225,59	960.597,85	960.597,85	1.056.657,63	960.597,85	8.521.827,16
IRIONDO	345.865,93			807.824,38	871.599,99	425.170,73	425.170,73	467.687,80	425.170,73	3.768.490,29
LA CAPITAL	2.480.414,00			5.971.677,73	6.443.125,97	3.142.988,28	3.142.988,28	3.457.287,11	3.142.988,28	27.781.469,65
LAS COLONIAS	532.223,65			1.265.341,94	1.365.237,35	665.969,44	665.969,44	732.566,39	665.969,44	5.893.277,65
9 DE JULIO	166.991,30			399.282,68	430.805,00	210.148,78	210.148,78	231.163,66	210.148,78	1.858.688,97
ROSARIO	6.180.511,37			14.423.812,64	15.562.534,69	7.591.480,33	7.591.480,33	8.350.628,37	7.591.480,33	67.291.928,07
SAN CRISTOBAL	404.368,25			967.764,35	1.044.166,80	509.349,66	509.349,66	560.284,63	509.349,66	4.504.633,01
SAN JAVIER	163.738,27			377.818,52	407.646,30	198.851,85	198.851,85	218.737,04	198.851,85	1.764.495,68
SAN JERONIMO	465.184,45			1.090.329,84	1.176.408,51	573.857,81	573.857,81	631.243,59	573.857,81	5.084.739,83
SAN JUSTO	221.961,67			514.325,23	554.929,85	270.697,49	270.697,49	297.767,24	270.697,49	2.401.076,46
SAN LORENZO	935.345,18			2.230.818,13	2.406.935,35	1.174.114,80	1.174.114,80	1.291.526,29	1.174.114,80	10.386.969,36
SAN MARTIN	412.208,31			963.991,79	1.040.096,41	507.364,10	507.364,10	558.100,51	507.364,10	4.496.489,31
VERA	291.053,92			655.879,65	707.659,63	345.199,82	345.199,82	379.719,80	345.199,82	3.069.912,45
TOTAL	16.285.651,66	0,00	0,00	38.261.695,63	41.282.355,82	20.137.734,54	20.137.734,54	22.151.508,00	20.137.734,54	178.394.414,73

Fuente:

* Impuestos de Transferencias Automáticas: Administración Provincial de Impuestos

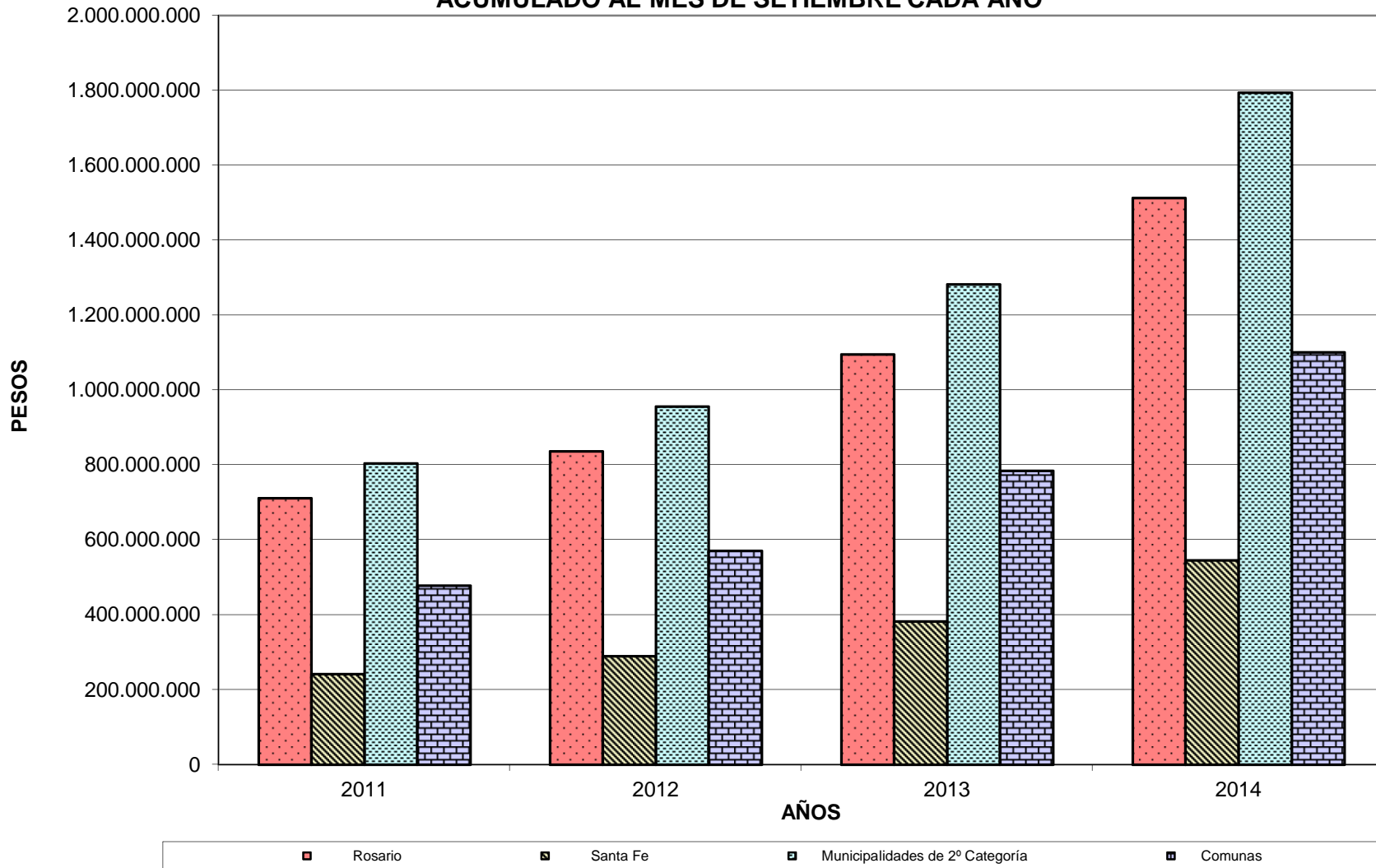
* Impuestos de Transferencias No Automáticas: Contaduría General de la Provincia

* Aportes no reintegrables para compensar afectación para el Financiamiento Educativo: Ministerio de Gobierno y Reforma del Estado

* Fondo Federal Solidario: Ministerio de Economía y Finanzas Públicas de la Nación.

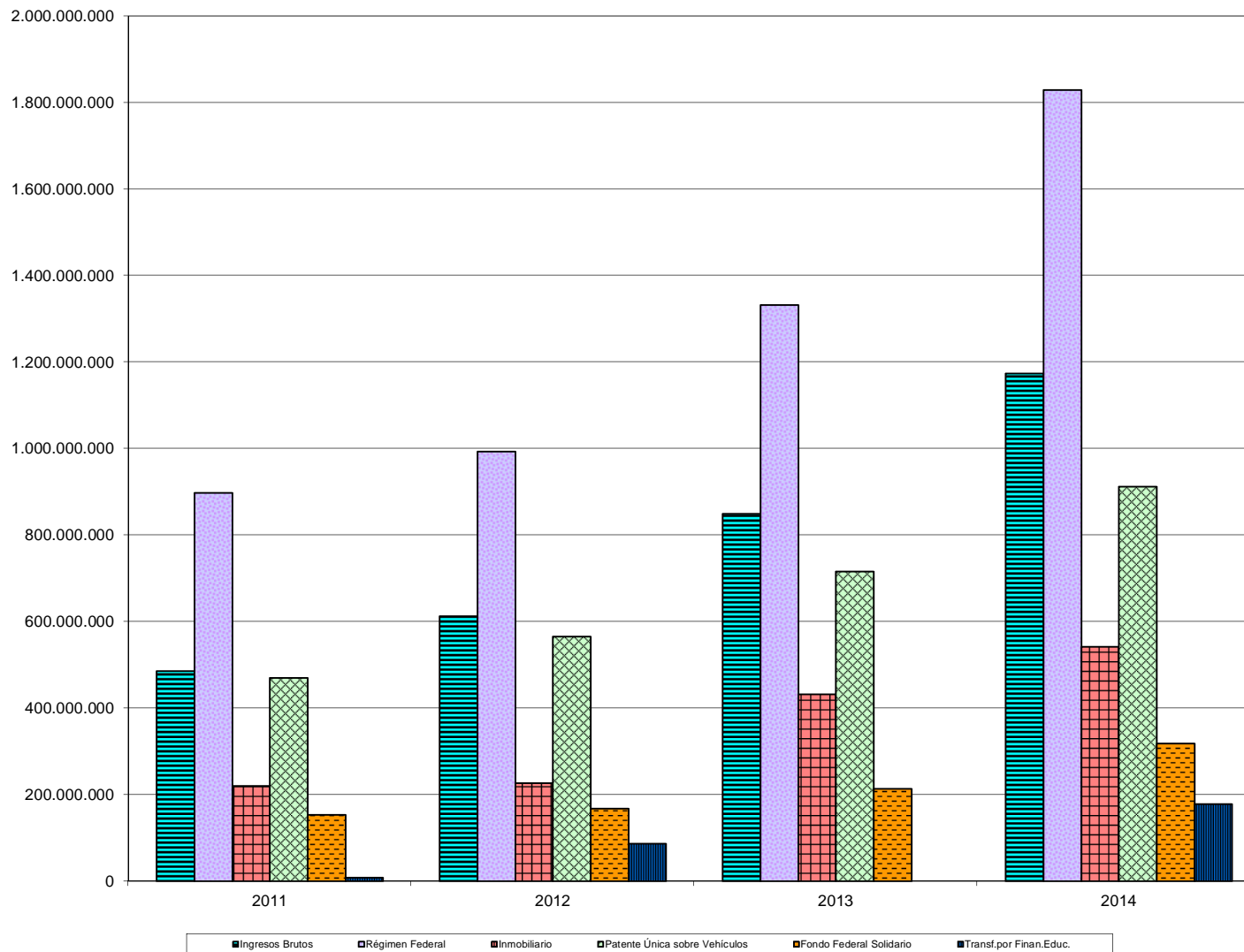
DIRECCION GENERAL DE PROGRAMACION Y ESTADISTICA HACENDAL

**TOTAL COPARTICIPADO A LOS MUNICIPIOS Y COMUNAS POR CATEGORIAS
ACUMULADO AL MES DE SETIEMBRE CADA AÑO**



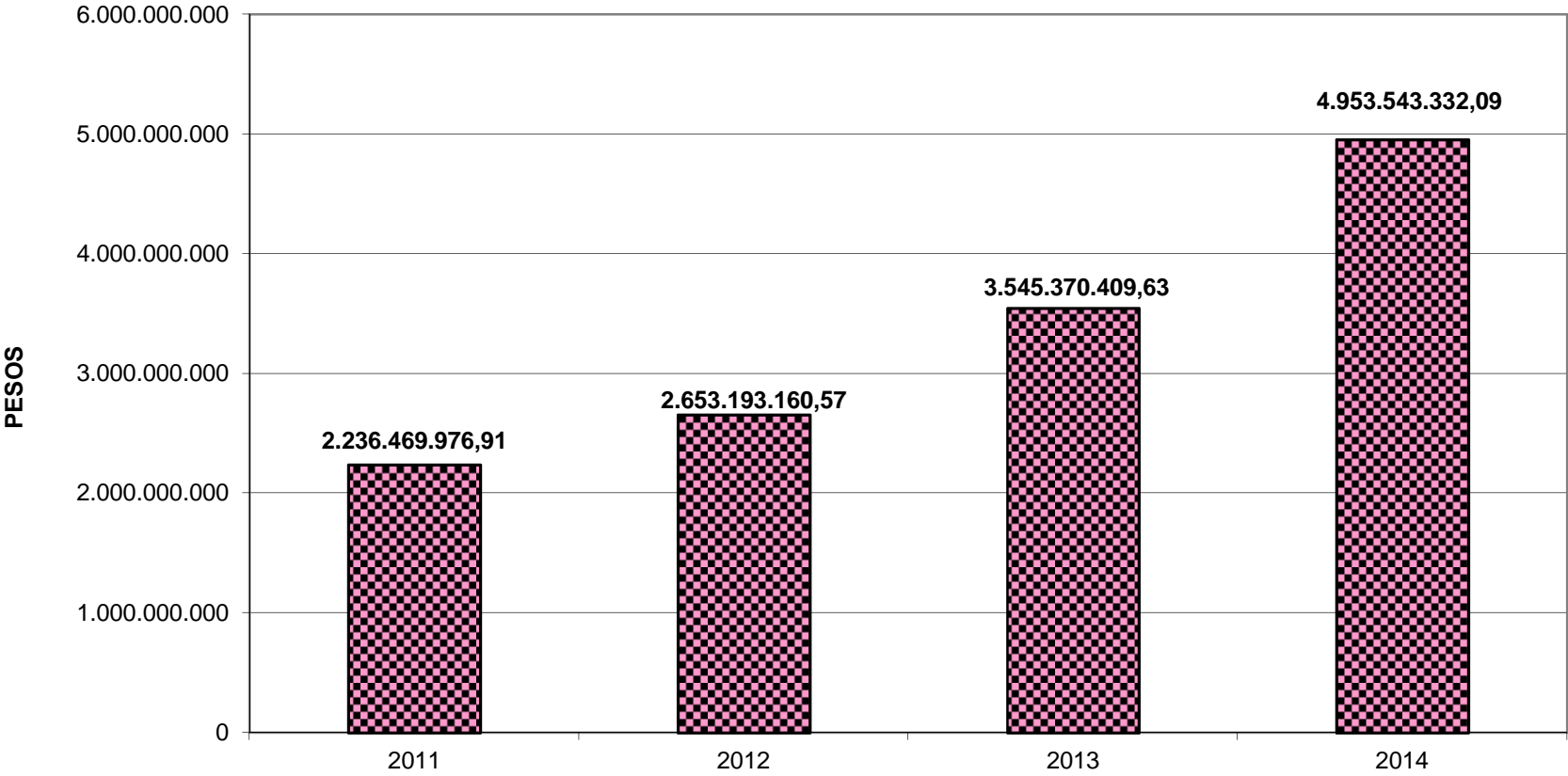
DIRECCIÓN GENERAL DE PROGRAMACIÓN Y ESTADÍSTICA HACENDAL

EVOLUCION DE LA COPARTICIPACION IMPOSITIVA A LOS MUNICIPIOS Y COMUNAS ACUMULADO AL MES DE SETIEMBRE DE CADA AÑO



DIRECCIÓN GENERAL DE PROGRAMACIÓN Y ESTADÍSTICA HACENDAL

**TOTAL COPARTICIPADO A LOS MUNICIPIOS Y COMUNAS
ACUMULADO AL MES DE SETIEMBRE DE CADA AÑO**



DIRECCIÓN GENERAL DE PROGRAMACIÓN Y ESTADÍSTICA HACENDAL